

# Timekiosk Automation – Sales Simple

Rev: 1.00c  
Dato: 06.04.2008

Tjenesten og SOAP beskrivelsen finnes på følgende web adresse:

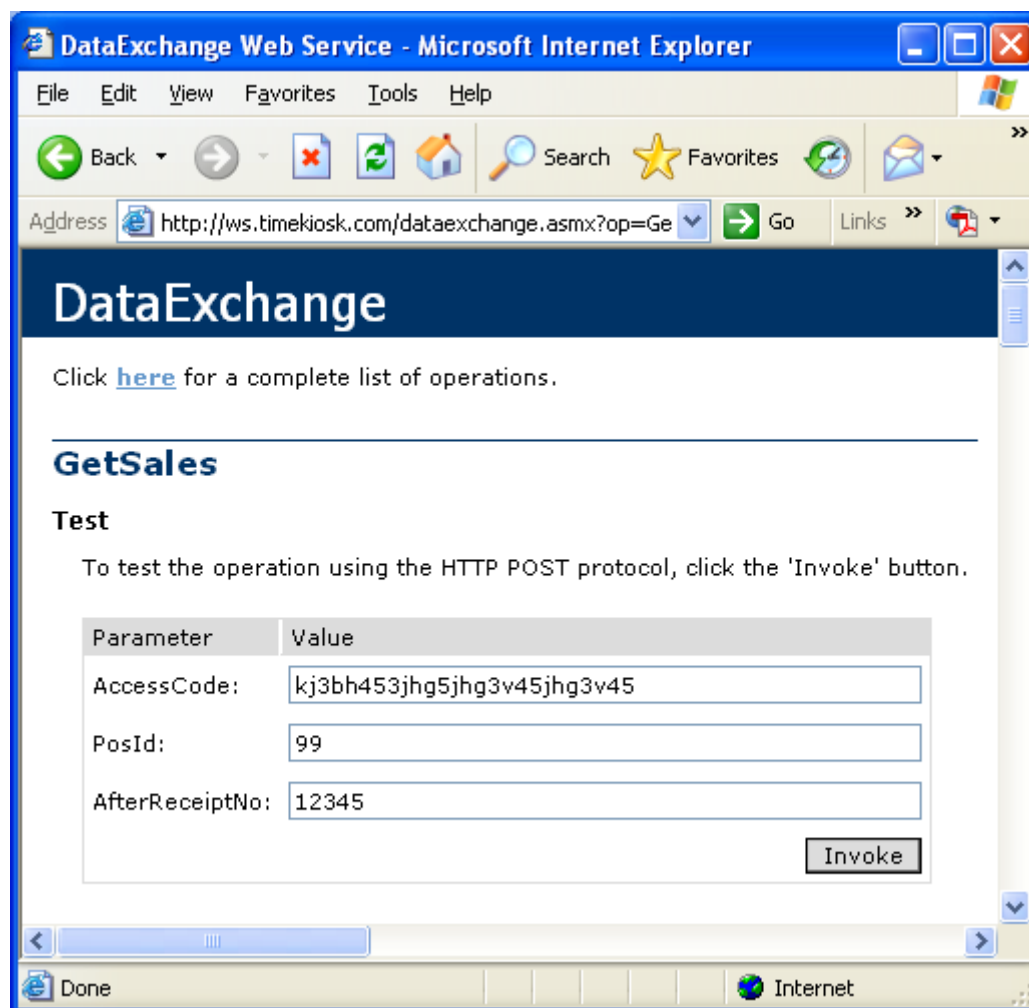
**ws.timekiosk.com/dataexchange.asmx**

## REQUEST:

For å forespørre salgstransaksjoner benyttes følgende parametre:

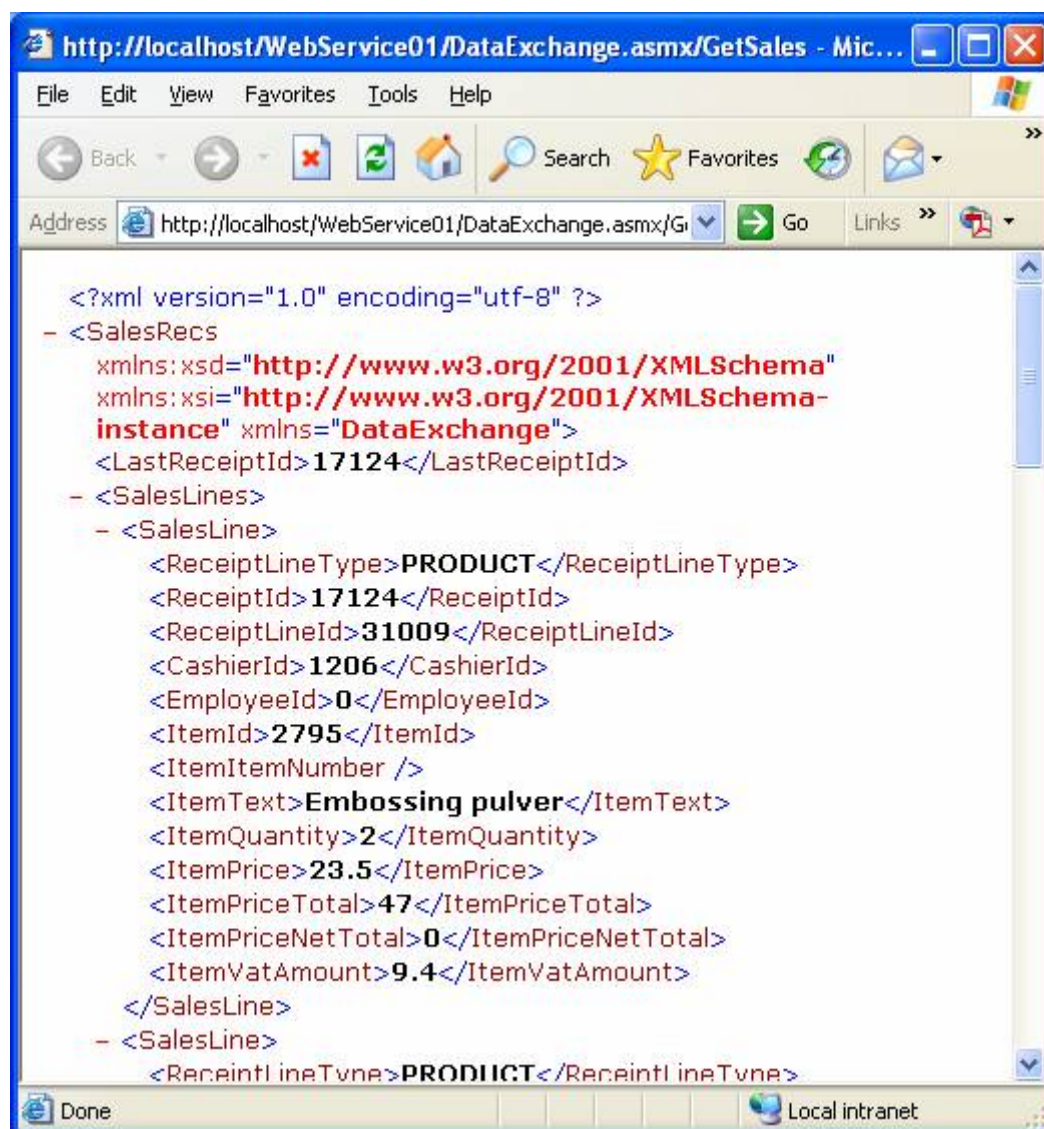
AccessCode: **STRING** < oppgitt kode fra Timekiosk Solutions >  
PosId: **INTEGER** < kasseid nummer oppgitt fra Timekiosk Solutions >  
AfterReceiptNo: **INTEGER** Angis som start kvitteringsnummer for uthenting av data. Se under for mer informasjon om bruk av dette parameteret.

Eksempel på bruk og oppkall parametre:



## RESPONSE:

Svaret som vises under er et eksempel, som inneholder alle salgslinjer fra etter (ikke inkludert) det i forespørselen angitte **AfterReceiptNo** nummeret.



Feltene i responsen har følgende betydning / format:

### **LastReceiptId:**

Det høyeste kvitteringsnummeret i svaret. Tilsvare funksjonen MAX(**ReceiptId**) på alle svarpostene. Denne samme verdien, er tallet som angis for bare å få returnert nyere salgslinjer i neste spørring. Angis da som **AfterReceiptNo** parameter. Dette parameteret returneres bare når det finnes data i responsen.

Format: INTEGER

For hver salgslinje returneres en SalesLine node. Disse feltene er:

***ReceiptLineType:***

Angir om det er et PRODUCT, SERVICE eller en annen type salgslinje som er aktuell.  
Format: STRING

***ReceiptId:***

Angir det aktuelle kvitteringsnummeret som salgslinjen tilhører. Et kvitteringsnummer kan være referert til, fra en eller flere linjenummer (***ReceiptLineId***).  
Format: INTEGER

***ReceiptLineId:***

Linjenummeret for den aktuelle salgslinjen. Nummeret er alltid unikt og tilhører via en referanse et kvitteringsnummer (***ReceiptId***) i systemet.  
Format: INTEGER

***CashierId:***

Nummeret på den aktuelle kassereren som er valgt i kassesystemet.  
Format: INTEGER

***EmployeeId:***

Nummeret til den person som har utført/solgt en linje. Brukes ikke i denne versjonen.  
Format: INTEGER

***ItemId:***

Produkt, service eller "other" id nummer. Unikt nummer som kjennetegner eksempelvis et produkt i systemet.  
Format: INTEGER

***ItemItemNumber:***

Feltet som er angitt på produkt eller annet som ItemNumber for eget bruk. Støttet på salg fra og med versjon 3.2c av kassesystemet.  
Format: STRING

***ItemText:***

Teksten som er benyttet på den aktuelle varelinjen.  
Format: STRING

***ItemQuantity, ItemPrice, ItemPriceTotal:***

Antallet, pris /stk og totalpris som er angitt på den aktuelle salgslinjen.  
Format: DOUBLE med US decimal angivelse

***ItemPriceNetTotal:***

Beløp beregnet etter evt. beregnet rabatt på salg. Støttet på salg generert fra og med versjon 3.2c av kassen.  
Format: DOUBLE med US decimal angivelse

***ItemVatAmount:***

Momsbeløp beregnet for den aktuelle linjen. Beregnes mot ***ItemPriceNetTotal*** og tar hensyn til evt. rabatter.  
Format: DOUBLE med US decimal